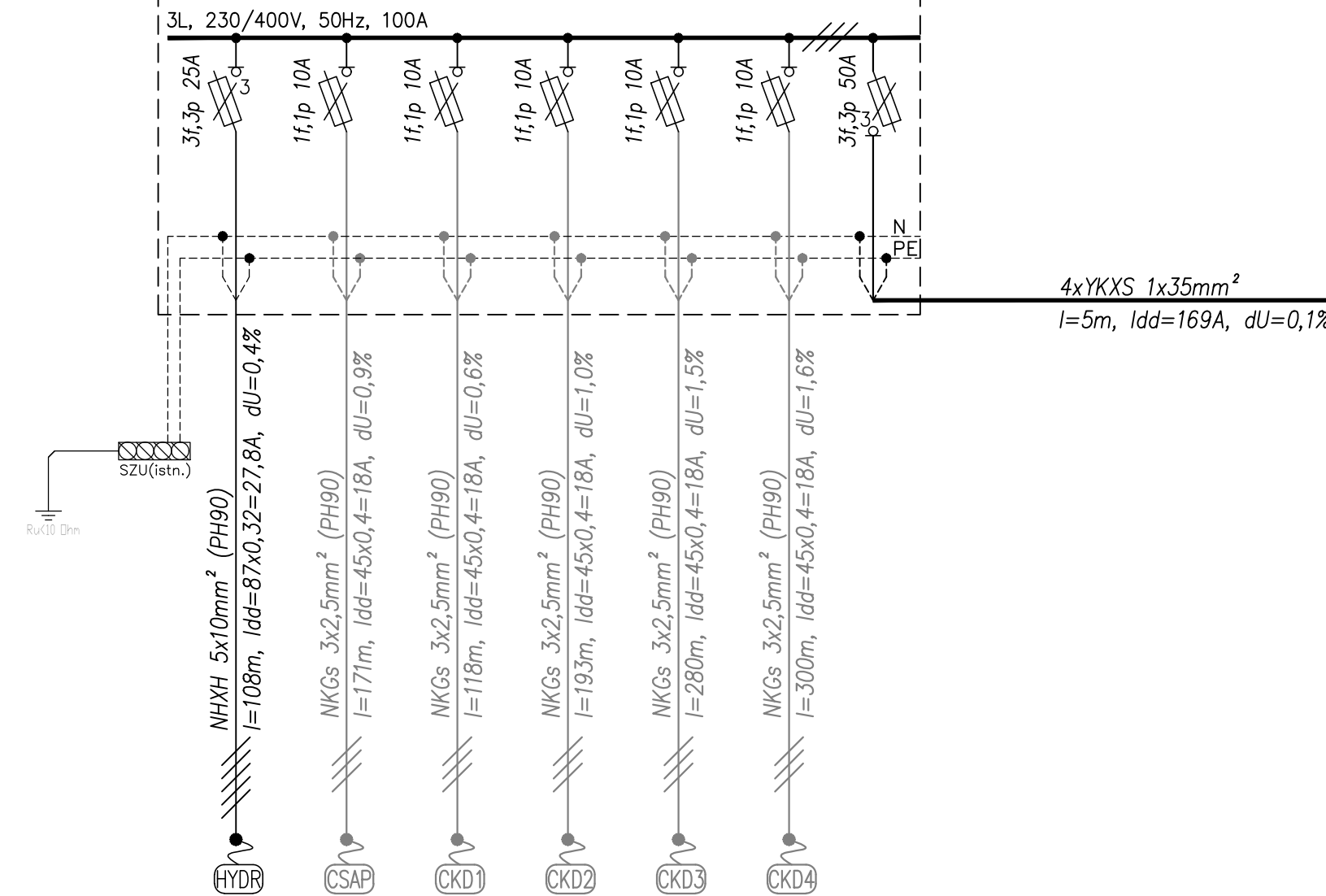


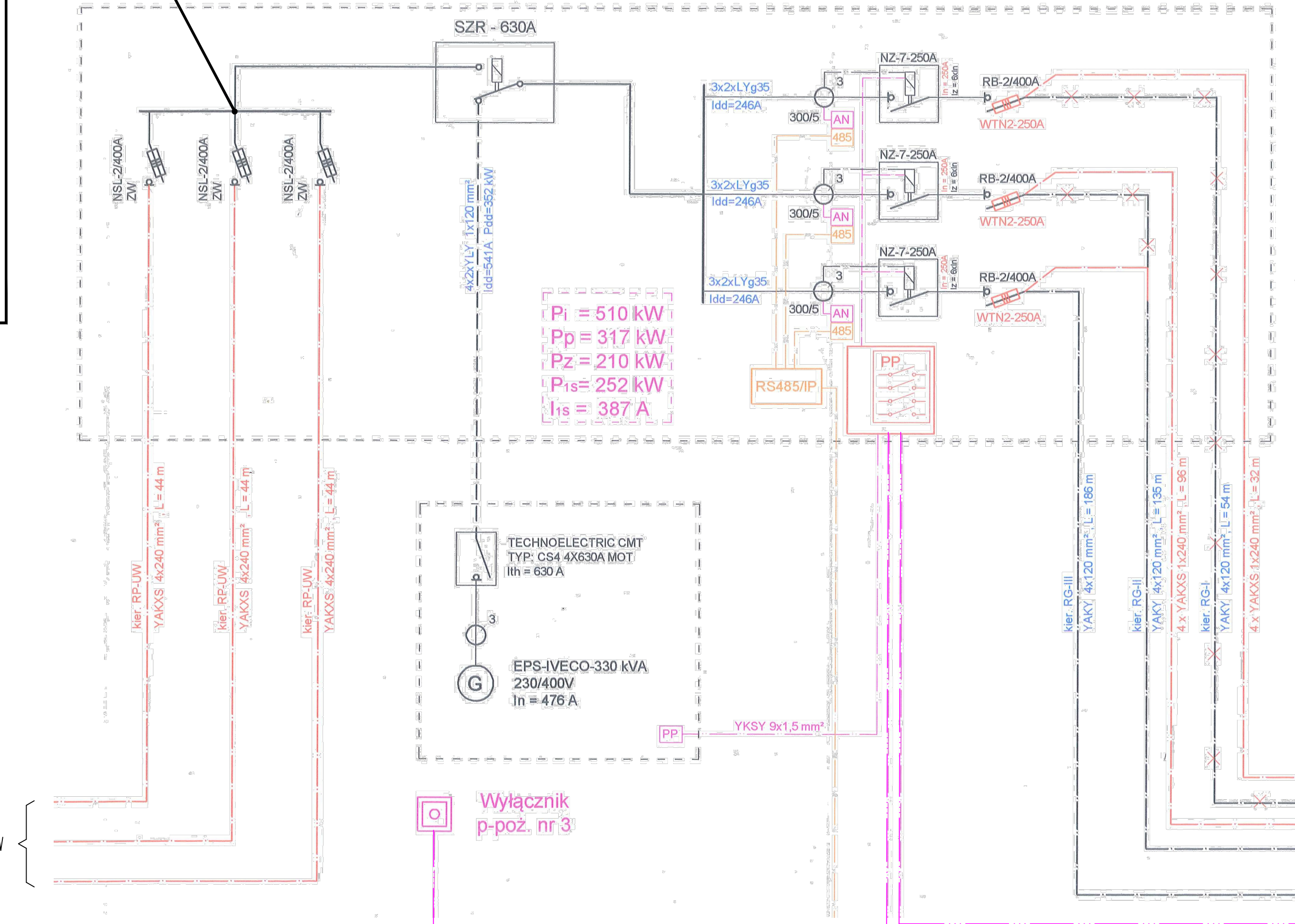
TPPOŻ(proj.)



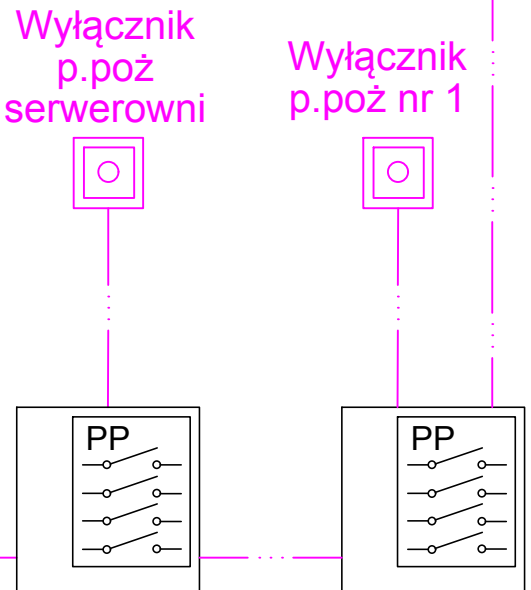
P1	P2	P3	P4	P5	P6
Tablica sterownicza zestawu hydroforowego wody ppoz. – piwnica, część północna	Centrala sygnalizacji alarmu pożaru – portiernia parter, część północna	Centrala klap dymowych klatki schodowej nr K1 – VI piętro, część północna	Centrala klap dymowych klatki schodowej nr K2 – VI piętro, część północna	Centrala klap dymowych klatki schodowej nr K9 – I piętro, część południowa	Centrala klap dymowych klatki schodowej nr K10 – I piętro, część południowa
3,0kW	0,2kW	0,2kW	0,2kW	0,2kW	0,2kW

Kierunek rozdzielnic RP-UW

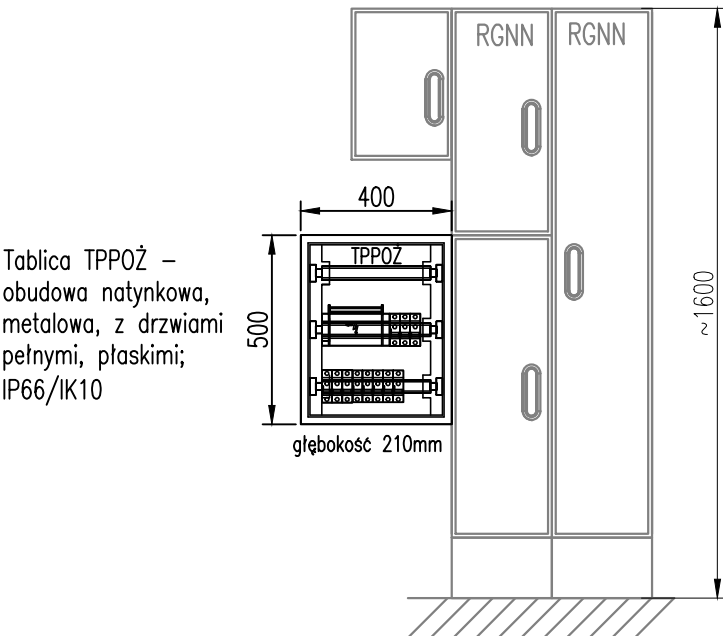
RGNN (istn.)



Kierunek rozdzielnic RG-I; RG-IIa; RG-III



WIDOK TABLICY TPPOŻ 1:20



Uwaga:
Podłączenie tablicy TPPOŻ w rozdzielnicę RGNN należy wykonać poprzez zaciski szyna – przewód.

Sieć rozdzielcza	TN-C	Samoczynne wyłączenie zasilania
Sieć odbiorcza	TN-S	Samoczynne wyłączenie zasilania

Autorska Pracownia arch. Macieja Małachowicza 51-637 Wrocław, ul. Orłowskiego 11, tel. 71 345 26 54, rewaloryzacja.com	
Zakres prac budowlanych dla potrzeb wykonania zabezpieczeń przeciwpożarowych w budynku Opolskiego Urzędu Wojewódzkiego przy ul. Piastowskiej 14 w Opolu	
Schemat ideowy zasilania urządzeń ppoz.	
Inwestor:Opolski Urząd Wojewódzki ul. Piastowska 14 45-082 Opole projektant:mgr inż. Krystyna Stancik nr upr 172/DOS/09 sprawdzający:mgr inż. Maria Pawlik nr upr. 255/81/WBPP opracował:mgr inż. Marcin Mertuszka	data VIII 2018 skala % rysunek E1.1